

# **SIVERLIGHT**

## **KNIHA SVÍTIDEL**

**SŠ Moravské Budějovice**

### **UMĚLÉ OSVĚTLENÍ**

**31.03.2023**

Siverlight s.r.o.

Táborská 235/144, 615 00 BRNO, [info@siverlight.cz](mailto:info@siverlight.cz)

Projekt	SŠ Moravské Budějovice
Označení v projektu	A1
Popis	přisazené svítidlo, 34.5W LED, 3000K, 4000lm



Svítidlo přisazené, světelný zdroj LED, 34.5W, náhradní teplota chromatičnosti 3000K, index podání barev CRI 80, světelný tok generovaný svítidlem 4000lm, životnost LED L80/B10 50.000 hodin, IP44, rozměr 612x612x52mm

Projekt	SŠ Moravské Budějovice
Označení v projektu	A2
Popis	přisazené svítidlo, 34.5W LED, 3000K, 4000lm, DALI



Svítidlo přisazené, světelný zdroj LED, 34.5W, náhradní teplota chromatičnosti 3000K, index podání barev CRI 80, světelný tok generovaný svítidlem 4000lm, životnost LED L80/B10 50.000 hodin, IP44, rozměr 612x612x52mm, předřadník DALI

Projekt	SŠ Moravské Budějovice
Označení v projektu	A3
Popis	Vestavné svítidlo, 34.5W LED, 3000K, 4200lm



Vestavné svítidlo, světelný zdroj LED, 34.5W, náhradní teplota chromatičnosti 3000K, index podání barev CRI 80, světelný tok generovaný svítidlem 4000lm, životnost LED L80/B10 50.000 hodin, IP44, rozměr svítidla 595x595x37mm

Projekt	SŠ Moravské Budějovice
Označení v projektu	A4
Popis	Vestavné svítidlo, 34.5W LED, 3000K, 4000lm DALI

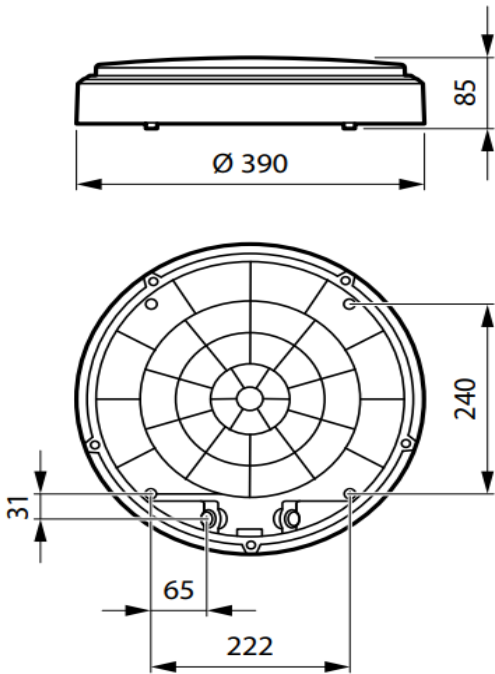


Vestavné svítidlo, světelný zdroj LED, 34.5W, náhradní teplota chromatičnosti 3000K, index podání barev CRI 80, světelný tok generovaný svítidlem 4000lm, životnost LED L80/B10 50.000 hodin, IP44, rozměr svítidla 595x595x37mm, DALI

Projekt	SŠ Moravské Budějovice
Označení v projektu	B
Popis	Přisazené svítidlo, 32W LED, 3000K, 3550lm, opál



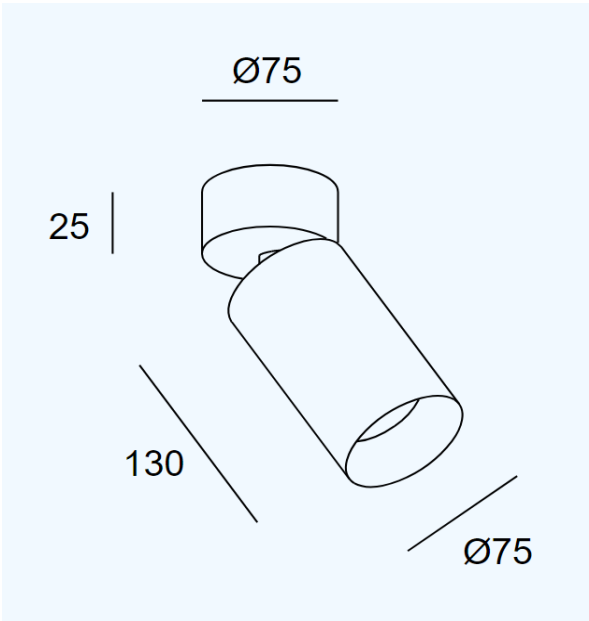
Přisazené stropní/nástěnné Svítidlo, světelný zdroj LED, 32W, náhradní teplota chromatičnosti 3000K, index podání barev CRI 80, světelný tok generovaný svítidlem 3550lm, životnost LED L80/B10 50.000 hodin, IP65



ProjektSŠ Moravské Budějovice

Označení v projektuC

Popis



Nástěnné svítidlo, světelný zdroj LED, 13W, náhradní teplota chromatičnosti 3000K, index podání barev CRI 90, světelný tok generovaný svítidlem 1634lm, životnost LED L80/B20 50.000 hodin, IP20. Náklon kloubu 90°.

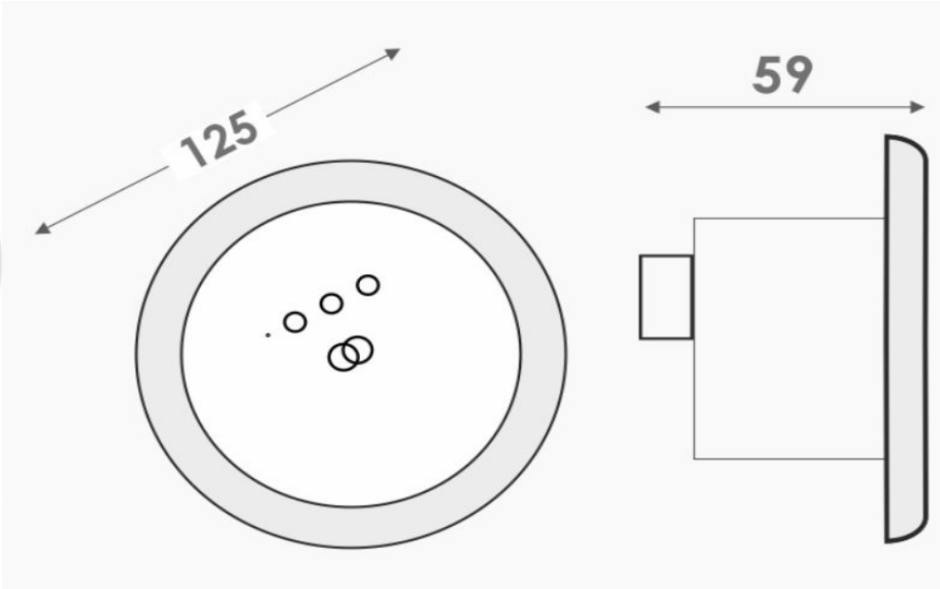
Projekt	SŠ Moravské Budějovice
Označení v projektu	D - 1PP posilovna/chodba
Popis	přisazené svítidlo, 60W LED, 4000K, 6510lm



Svítidlo přisazené, světelný zdroj LED, 60W, náhradní teplota chromatičnosti 4000K, index podání barev CRI 80, světelný tok generovaný svítidlem 6510lm, životnost LED L80/B10 50.000 hodin, IP50, rozměr 1435x145x70mm

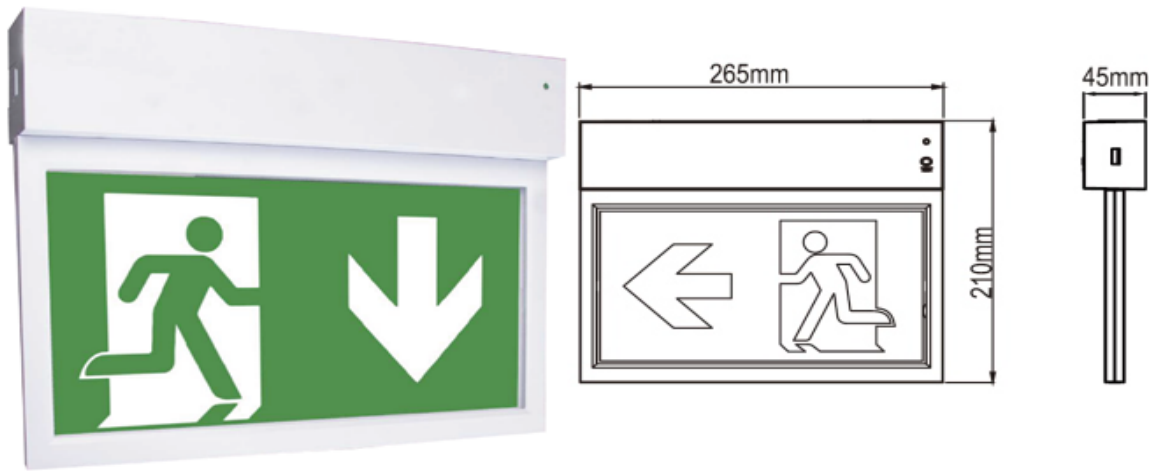


Projekt	SŠ Moravské Budějovice
Označení v projektu	N1
Popis	Přisazené nouzové svítidlo, 4.3W LED, AUTOTEST



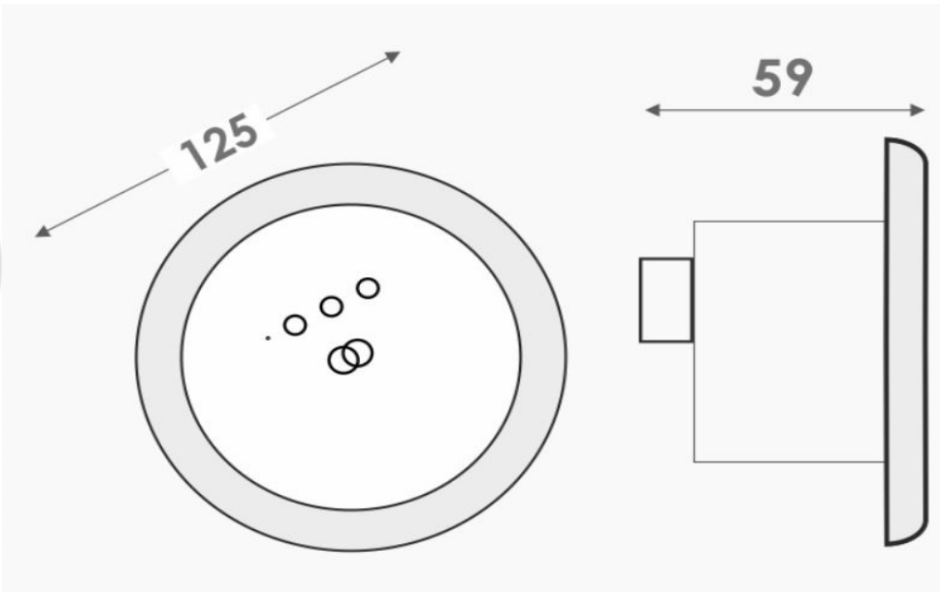
Svítidlo nouzové, montáž stropní/vestavná, těleso svítidla ABS, optika PC, výměnná, světelný zdroj LED, 4.3W, 300lm, výměnná optika, AUTOTEST, IP40, záruka 36 měsíců na svítislo, 12 měsíců na baterii

Projekt	SŠ Moravské Budějovice
Označení v projektu	N2
Popis	Nástěnné LED IP20 AUTOTEST



Svítlidlo nouzové, montáž stropní / nástěnná, těleso svítidla ABS, světelný zdroj LED, AUTOTEST, IP20, dohledová vzdálenost 24m, záruka 24 měsíců

Projekt	SŠ Moravské Budějovice
Označení v projektu	N3
Popis	Vestavné nouzové svítidlo, 4.3W LED, AUTOTEST



Svítidlo nouzové, montáž stropní/vestavná, těleso svítidla ABS, optika PC, výměnná, světelný zdroj LED, 4.3W, 300lm, výměnná optika, AUTOTEST, IP40, záruka 36 měsíců na svítislo, 12 měsíců na baterii

Projekt	SŠ Moravské Budějovice
Označení v projektu	N4
Popis	svítidlo nouzové, hasební prostředky, AUTOTEST

